

10月号 すいか小規模保育園だより

発行日/令和3年9月30日(木)

～秋は散歩に出かけてみよう！～

夏の暑さがやわらぎ、散歩の楽しい季節がやってきました。

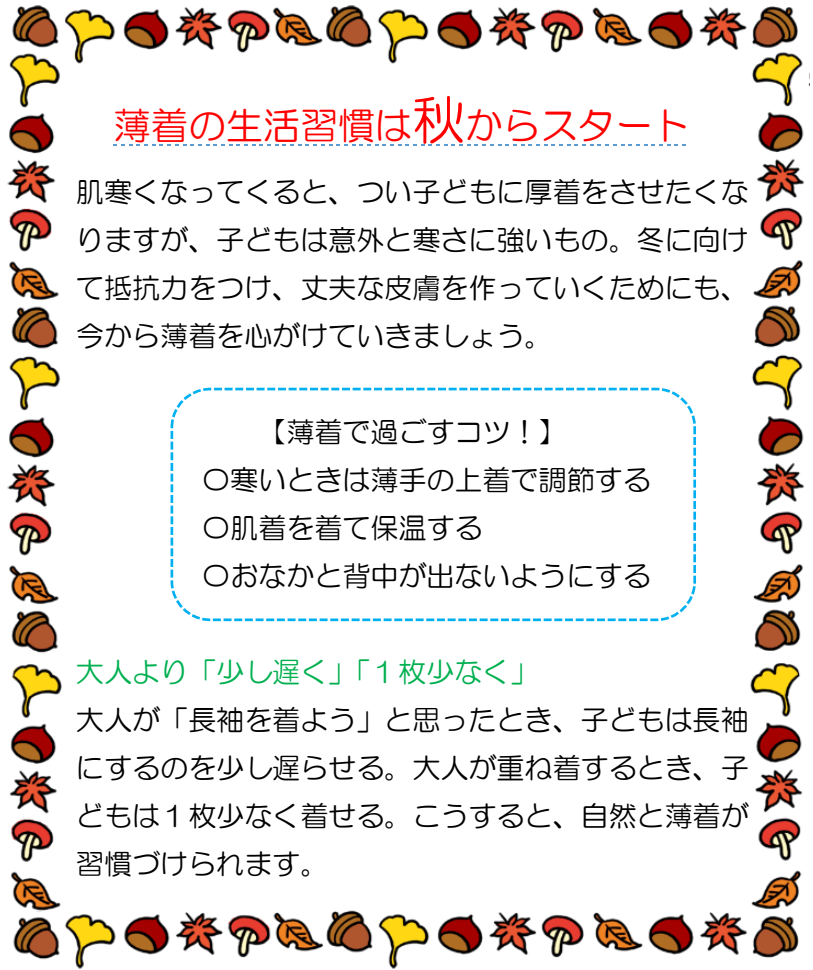
園では「散歩に行こうね！」の保育者の声に子どもたちは嬉しそうに身支度をし、我先にと玄関へ向かいます。

子どもたちは草や虫、石などを見つけることが楽しく、目にしたものや感じたことを大人と共感することで楽しさ倍増！

道草・自然探索は危ない道以外では沢山経験させてあげたいと思います。

親子ならではのお気に入りの散歩道や場所でこの秋を満喫してみたいかがでしょうか。

一緒につないだ手の温もりやお子さまとの会話や発見など、いつもより楽しいものになるかもしれません♪



薄着の生活習慣は秋からスタート

肌寒くなってくると、つい子どもに厚着をさせたいくなりますが、子どもは意外と寒さに強いもの。冬に向けて抵抗力をつけ、丈夫な皮膚を作っていくためにも、今から薄着を心がけていきましょう。

【薄着で過ごすコツ！】

- 寒いときは薄手の上着で調節する
- 肌着を着て保温する
- おなかと背中が出ないようにする

大人より「少し遅く」「1枚少なく」

大人が「長袖を着よう」と思ったとき、子どもは長袖にするのを少し遅らせる。大人が重ね着するとき、子どもは1枚少なく着せる。こうすると、自然と薄着が習慣づけられます。

今月の予定

4日(月) 発育測定週間

避難訓練(想定外の災害訓練)

5日(火) いもほり(予備日12日予定)

13日(水) 不審者訓練(不審者園内侵入による避難)

15日(金) 親子であそぼう！

20日(水) 園外保育(かぜ・うみグループ)

内科健診(お休みのないようお願いします)

27日(金) リトミック(かぜ・うみグループ)

28日(木) 誕生日会

29日(金) ハロウィンごっこ🎃

5日(火) いもほり (うみ・かぜグループ)

園庭で育てているさつまいもを掘ります。

当日虫刺され予防のため、

長袖・長ズボン着用、長靴を履いてきてください。

今年も沢山掘れますように☆☆☆

20日(水) 園外保育 (うみ・かぜグループ)

「電車が見渡せるスポット(大学南2丁目付近)」まで探検に行く予定です。

当日沢山歩きます。うみグループも水筒またはストローマグにお茶を入れ、当日通園かばんに入れてください。かぜグループはいつのも水筒で大丈夫です。忘れずにご用意ください。

今月のうた

- ・ おいもほり
- ・ すうじのうた